

# CASA

КАСА

Расширяя  
границы



Дом не заканчивается у порога

— он продолжается в саду и у бассейна.  
Рогожка CASA создана для тех, кто видит  
пространство интерьера шире привычного  
и живёт по своим правилам

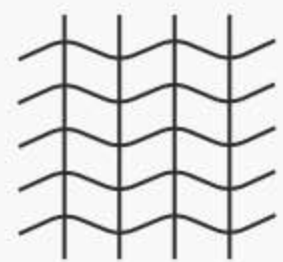
## Фактура и настроение

Коллекция CASA для тех, кто не делит дом на «внутри» и «снаружи». Терраса, сад, зона у бассейна — естественное продолжение интерьера. Тот же уют, внимание к деталям и комфорт даже под открытым небом

Выразительный ритм плетения формирует собранный, архитектурный образ мебели. Фактурный узор подчёркивает геометрию форм, добавляя им визуальную устойчивость

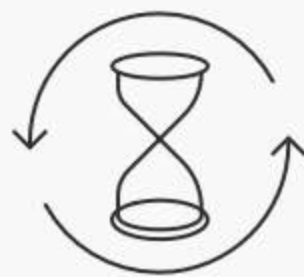


CASA  
легко адаптируется  
к разным сценариям уличных  
пространств: террасы отелей,  
кафе и ресторанов, зоны для  
работы и отдыха



### ВЫРАЗИТЕЛЬНАЯ ФАКТУРА

Рельефные переплетения



### ДОЛГОВЕЧНОСТЬ

20 000 циклов устойчивости  
к истиранию



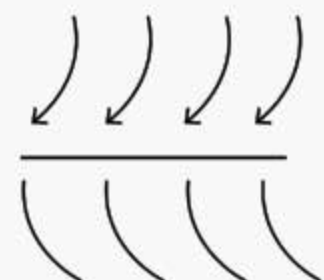
### МЕМБРАННЫЙ СЛОЙ

Выдерживает прямой  
напор воды



### ВЛАГОСТОЙКОСТЬ

Не боится дождя и влаги



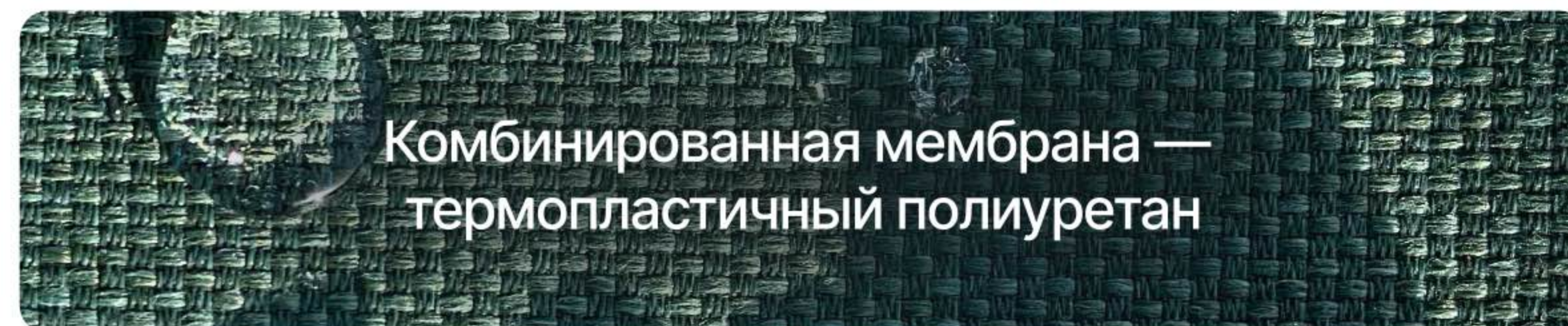
### ВОЗДУХОПРОНИЦАЕМОСТЬ

Естественный воздухообмен



### БЕЗОПАСНОСТЬ

Устойчивость к грибку и плесени

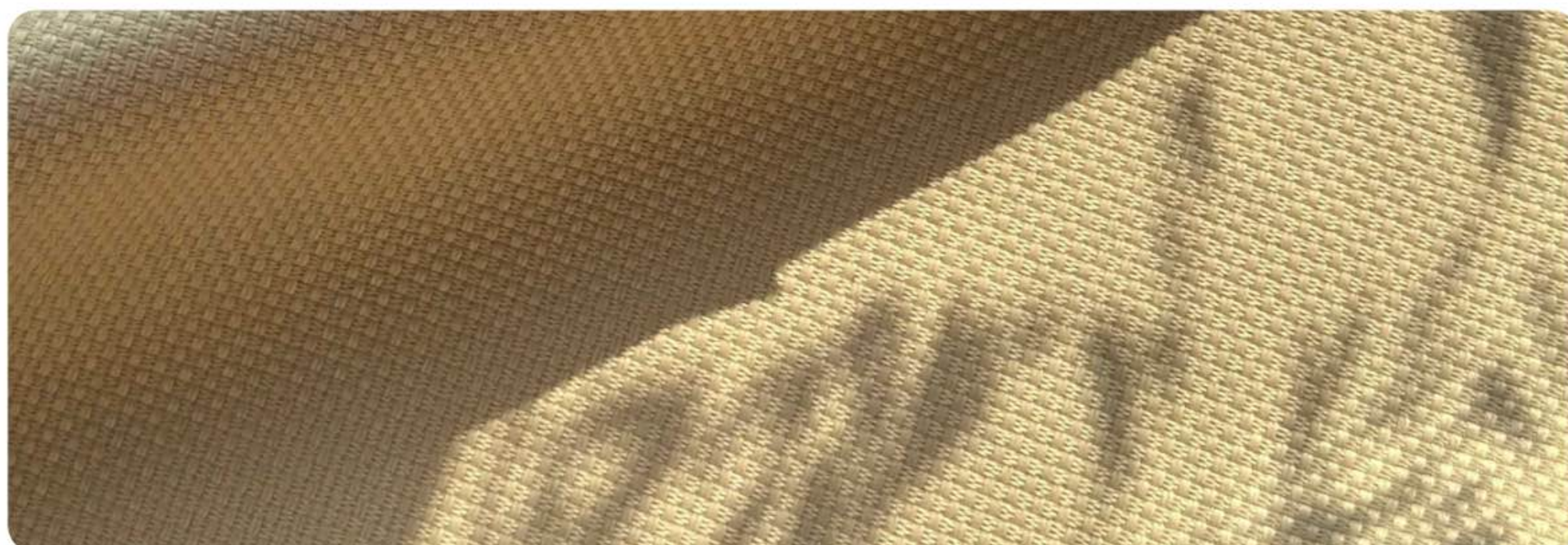


Комбинированная мембрана —  
термопластичный полиуретан

Рогожка

100%  
олефин

Китай



**140 см**

ширина ткани



**20 000**  
**ЦИКЛОВ**

устойчивость  
к истиранию



**410 г/м<sup>2</sup>**

плотность ткани

**Олефин +  
термопластичный  
полиуретан +  
ламинирование =  
надёжная защита от влаги**

Коллекция усилена

### **комбинированным мембранным слоем с ламинированием**

который выдерживает прямой напор воды,  
сохраняя стабильность текстуры и  
насыщенность цвета.

### **Плотная структура ткани**

непрепятствует воздухопроницаемости  
и при этом держит форму. Для идеальной  
посадки на мебели рекомендуем  
использовать люверсы

#### ЛИЦЕВАЯ ЧАСТЬ



#### **Эстетика**

Лаконичная текстура с  
выверенным ритмом  
плетения



#### **Прочность**

Высокие показатели  
износостойкости  
подтверждены  
в аккредитованной  
лаборатории



#### **Структурность**

Фаткура подчёркивает  
геометрию форм

#### МЕМБРАННЫЙ СЛОЙ



#### **Воздухо- проницаемость**

Пористый слой блокирует  
проникновение жидкости  
в ткань, но поддерживает  
воздухообмен



#### **Ламинирование**

Надёжно соединяет все  
слои в единое полотно  
— ткань выдерживает  
прямой напор воды,  
сохраняя текстуру  
и полноту цвета



#### **Интенсивные сценарии использования**

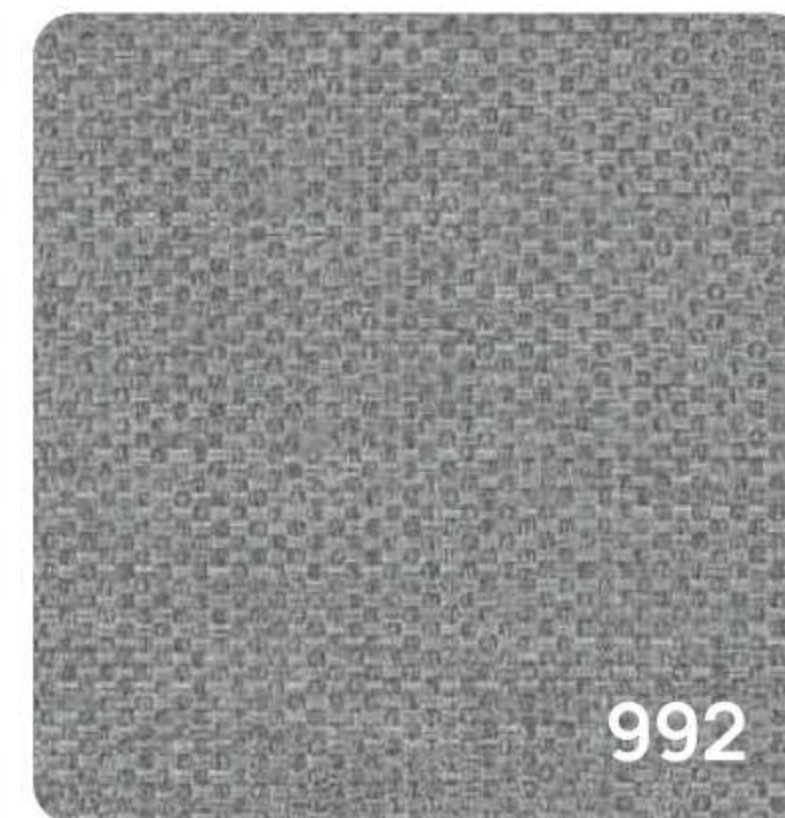
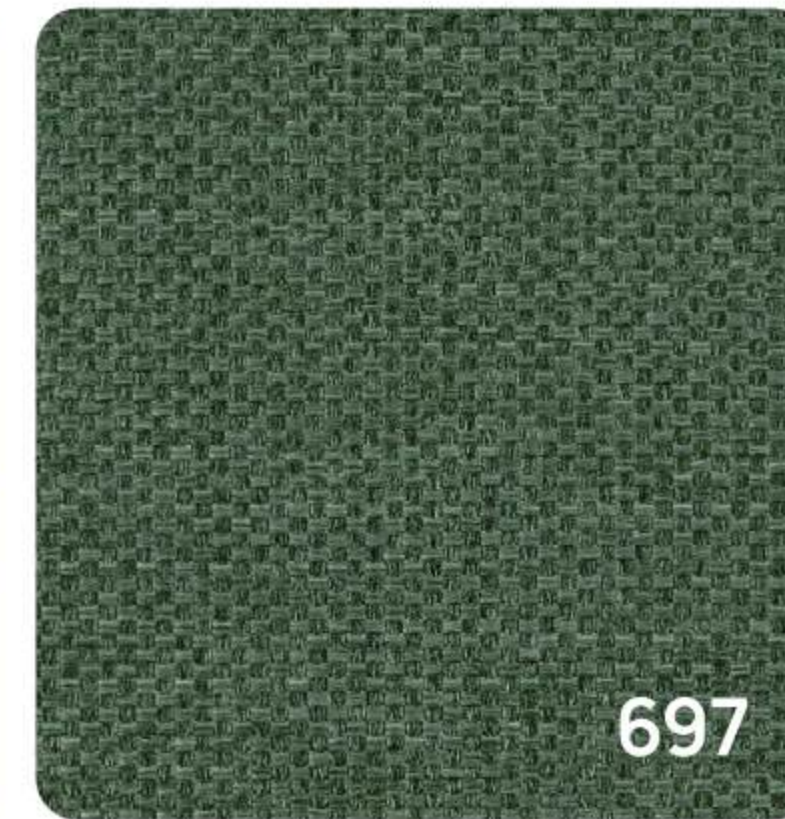
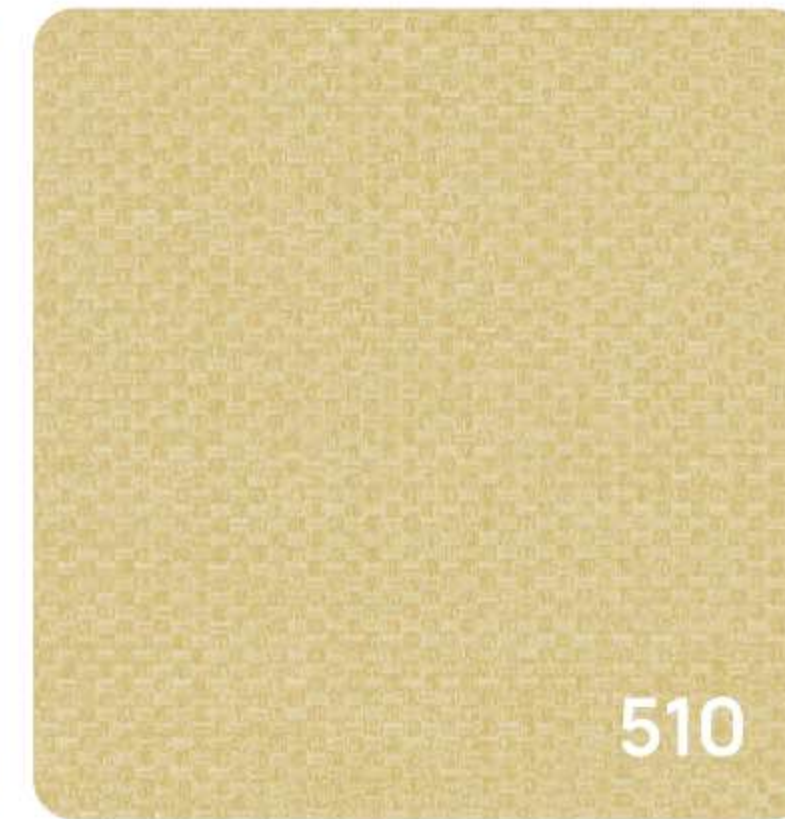
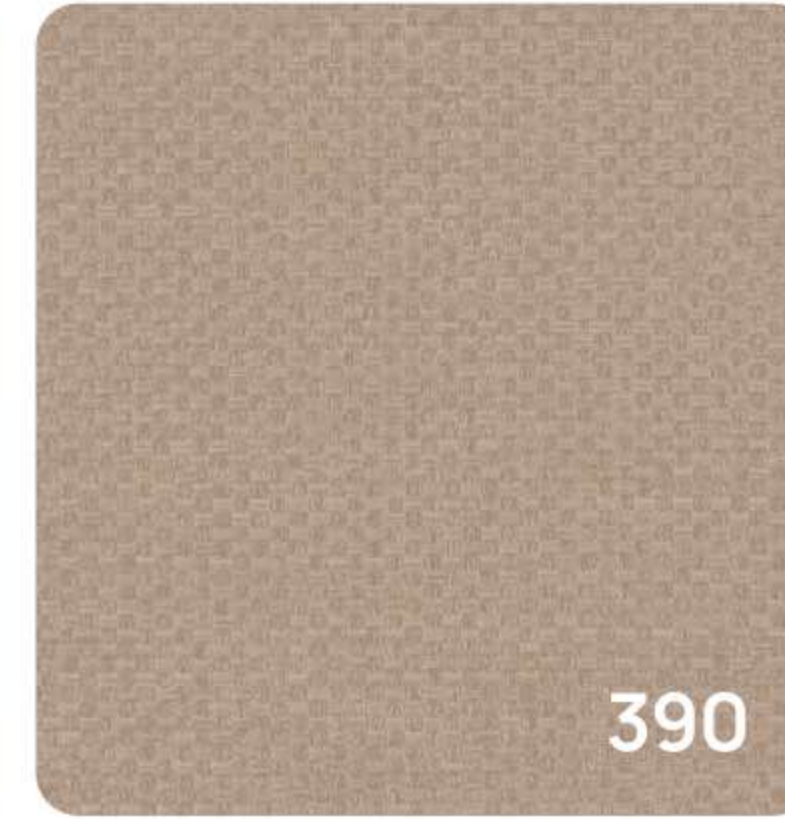
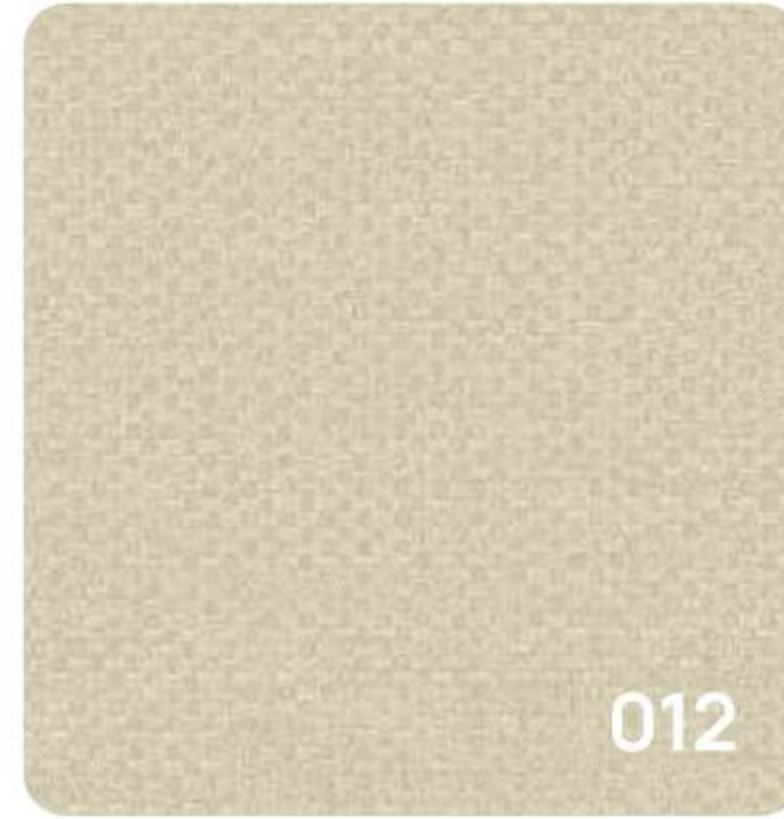
Подходит для влажного  
климата и активной  
эксплуатация на  
открытом воздухе  
и возле водоёмов



## Палитра из 9 однотонных оттенков

подобрана для современной  
уличной мебели: светлые  
песочные и бежевые тона,  
тёплый горчичный, насыщенный  
изумрудный, глубокий синий  
и сдержанный графитовый

Естественный свет раскрывает  
гамму коллекции, вписывая  
мебельную композицию  
в городской пейзаж. Цвета  
гармонично работают  
с окружением: поддерживают  
строгость металла и бетона,  
выделяют текстуру дерева  
и живой зелени



### СОЮЗ-М 3D

С приложением Союз-М 3D можно «примерить» коллекцию SOLO на 3D-модели мебели, чтобы оценить фактуру и оттенок в вашем пространстве



Casa 012 Casa 110 Casa 390 Casa 492 Casa 510 Casa 697 Casa 794 Casa 992 Casa 997