

MOSSLE | органика текстуры и палитры

РОГОЖКА

МОССЛ



chistetika.ru

ИННОВАЦИИ



Защита от влаги
(Water Resistant)



Устойчивость
к ультрафиолету



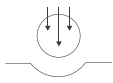
Лёгкий уход



Воздухопроницаемость



Экологичность,
гипоаллергенность



Высокая
износостойкость



Безопасна
для детей



Подходит для общественных
пространств (HoReCa)

ХАРАКТЕРИСТИКИ

Состав 100% олефин

Ширина 140 см

Страна производства Турция

Плотность 278 г/м²

Устойчивость
к истиранию 15 000

(кол-во циклов)

Коллекция рогожки MOSSLE вдохновлена стремлением к естественности и природным мотивам. Благодаря эффекту объёмного плетения и меланжевому вкраплению нитей мебель в MOSSLE обретает визуальную рельефность и глубину текстуры, напоминающую тепло тканых полотен ручной работы. Вместе с этим ткань тактильно приятна и наполняет моменты, проведённые на открытом воздухе, ощущением уюта и комфорта.



УХОД ЗА ТКАНЬЮ MOSSLE МОССЛ

ЖИДКИЕ ЗАГРЯЗНЕНИЯ

[ЧАЙ, КОФЕ, СОК, АЛКОГОЛЬНЫЕ НАПИТКИ И Т.Д.]

Промокните пятно сухой салфеткой или микрофиброй, чтобы максимально осушить место загрязнения. Смочите микрофибру в воде или слабом мыльном растворе. Лёгкими круговыми движениями протрите поверхность загрязнения, стараясь не растирать следы по чистым участкам ткани. Затем уберите остатки мыльного раствора с поверхности влажной салфеткой. Если загрязнение осталось, повторите предыдущие пункты ещё раз. После удаления пятна необходимо осушить влажный участок чистым бумажным полотенцем или микрофиброй.

ГУСТЫЕ, ЖИРНЫЕ ЗАГРЯЗНЕНИЯ

[ГОРЧИЦА, МАЙОНЕЗ, КЕТЧУП, МОРОЖЕНОЕ, СЛИВОЧНОЕ МАСЛО, ШОКОЛАД, ПОМАДА И Т.Д.]

Основная масса загрязнения удаляется ложкой максимально мягко, без нажима. Далее промокните сухой салфеткой оставшуюся часть пятна. Смочите микрофибру в воде или слабом мыльном растворе, после чего лёгкими круговыми движениями протрите поверхность загрязнения, стараясь не растирать следы по чистым участкам ткани. Затем уберите остатки мыльного раствора с поверхности влажной салфеткой. Если загрязнение осталось, повторите предыдущие пункты ещё раз. После удаления пятна осушите влажный участок чистым бумажным полотенцем или микрофиброй.

ЧЕРНИЛЬНЫЕ И ДРУГИЕ КАНЦЕЛЯРСКИЕ ЗАГРЯЗНЕНИЯ

[ШАРИКОВАЯ И ГЕЛЕВАЯ РУЧКА, МАРКЕР НА ВОДНОЙ ОСНОВЕ, ПЕРМАНЕНТНЫЙ МАРКЕР]

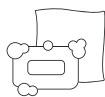
Промокните загрязнение сухой салфеткой для устранения излишков влаги и густых остатков. Далее смочите микрофибру в воде или слабом мыльном растворе и лёгкими круговыми движениями протрите загрязнение. Влажной салфеткой уберите остатки мыльного раствора с поверхности ткани. После устранения загрязнения осушите влажный участок чистой, сухой салфеткой или микрофиброй.

СУХИЕ ЗАГРЯЗНЕНИЯ

[ПЕСОК, ЗЕМЛЯ, ПЕПЕЛ, ПЫЛЬ, МУКА, ПУДРА, ТЕНИ]

Для удаления сухих загрязнений используйте пылесос с насадкой для мягкой мебели. На таких насадках есть полоски ворсистой ткани. Они предназначены для аккуратного сбора волос, шерсти и других волокон с поверхности.

Слишком быстрая и интенсивная уборка пылесосом не рекомендуется — это может привести к распространению проблемного участка по поверхности ткани.



чистка мылом
и х/б тканью



деликатная
химчистка



можно
отпаривать



не использовать
отбеливатель



не использовать
абразивные вещества



не гладить
утюгом



не оставлять
на солнце при >50 C°

Mossle 100

Mossle 295

Mossle 160

Mossle 520

Mossle 437

Mossle 990

Mossle 994

Mossle 878

ВНИМАНИЕ!

Важно удалить загрязнения в течение 10 минут с момента их появления, иначе это может затруднить последующую чистку. Х/б ткань или микрофибра, которой удаляются загрязнения, должна быть чистой. При сложных и стойких загрязнениях, которые не удалось устранить в домашних условиях, рекомендуем обратиться к специалистам по клинингу и деликатной химчистке.