

LAMBRE

ЛАМБРЕ

велюр

эстетика
природной текстуры

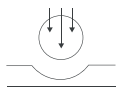


chistetika.ru

ИННОВАЦИИ



Лёгкая чистка
(Easy Clean)



Высокая
износостойкость



Тактильность



Антибактериальное
покрытие



Безопасна
для детей



Экологичность,
гипоаллергенность



Для дома
с питомцами



Воздухопроницаемость

ХАРАКТЕРИСТИКИ

Состав 100% полиэстер

Ширина 140 см

Страна производства Китай

Плотность 512 г/м²

Устойчивость
к истиранию 45 000

(кол-во циклов)

Коллекция LAMBRE наделяет мягкую мебель естественным и благородным характером, который ощущается в бархатистой, мягкой фактуре велюра и дымчатом рисунке мрамора. Нетканая флисовая подложка обеспечивает дополнительную эластичность, воздухопроницаемость и возможность принимать любые мебельные формы. Органичная палитра задаёт коллекции спокойный, уравновешенный характер, а расширенная цветовая линия LAMBRE PLUS открывает новые возможности для тонких и выразительных сочетаний.



УХОД ЗА ТКАНЬЮ LAMBRE ЛАМБРЕ

И LAMBRE PLUS ЛАМБРЕ ПЛЮС

ЖИДКИЕ ЗАГРЯЗНЕНИЯ

[ЧАЙ, КОФЕ, СОК, АЛКОГОЛЬНЫЕ НАПИТКИ И Т.Д.]

Промокните пятно сухой салфеткой или микрофиброй, чтобы максимально осушить место загрязнения. Смочите микрофибру в воде или слабом мыльном растворе. Лёгкими круговыми движениями протрите поверхность загрязнения, стараясь не растирать следы по чистым участкам ткани. Затем уберите остатки мыльного раствора с поверхности влажной салфеткой. Если загрязнение осталось, повторите предыдущие пункты ещё раз. После удаления пятна осушите влажный участок чистым бумажным полотенцем или микрофиброй. Обработайте место чистки мягкой щёткой, чтобы велюр приобрел прежний вид.

ГУСТЫЕ, ЖИРНЫЕ ЗАГРЯЗНЕНИЯ

[ГОРЧИЦА, МАЙОНЕЗ, КЕТЧУП, МОРОЖЕНОЕ, СЛИВОЧНОЕ МАСЛО, ШОКОЛАД, ПОМАДА]

Удалите основную массу загрязнения с поверхности ложкой мягко, без нажима. Оставшуюся часть пятна промокните сухой салфеткой. Смочите микрофибру в воде или слабом мыльном растворе, после чего лёгкими круговыми движениями протрите поверхность загрязнения, стараясь не растирать следы по чистым участкам ткани. Влажной салфеткой уберите остатки мыльного раствора с поверхности ткани. Если загрязнение осталось, повторите предыдущие пункты ещё раз. Осушите влажный участок чистым бумажным полотенцем или микрофиброй. Обработайте место чистки мягкой щёткой, чтобы велюр приобрел прежний вид.

ЧЕРНИЛЬНЫЕ И ДРУГИЕ КАНЦЕЛЯРСКИЕ ЗАГРЯЗНЕНИЯ

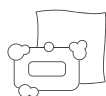
[ШАРИКОВАЯ И ГЕЛЕВАЯ РУЧКА, МАРКЕР НА ВОДНОЙ ОСНОВЕ, ПЕРМАНЕНТНЫЙ МАРКЕР]

Промокните загрязнение сухой салфеткой для устранения излишков влаги и густых остатков. Далее смочите микрофибру в воде или слабом мыльном растворе и лёгкими круговыми движениями протрите загрязнение. Влажной салфеткой уберите остатки мыльного раствора с поверхности ткани. После устранения загрязнения осушите влажный участок чистой, сухой салфеткой или микрофиброй. Обработайте место чистки мягкой щёткой, чтобы велюр приобрел прежний вид.

СУХИЕ ЗАГРЯЗНЕНИЯ

[ПЕСОК, ЗЕМЛЯ, ПЕПЕЛ, ПЫЛЬ, ПУДРА, ТЕНИ]

Для удаления сухих загрязнений используйте пылесос с насадкой для мягкой мебели. На таких насадках есть полоски ворсистой ткани. Они предназначены для аккуратного сбора волос, шерсти и других волокон с поверхности. Слишком быстрая и интенсивная уборка пылесосом не рекомендуется — это может привести к распространению проблемного участка по поверхности ткани. После удаления остатков загрязнения **сухой** микрофиброй или мягкой щёткой разгладьте ворс.



чистка мылом
и х/б тканью



профессиональная
химчистка



не использовать
отбеливатель



не использовать
абразивные средства



нельзя
гладить



беречь от
прямых лучей



не ближе 40-60 см
от источников тепла

ВНИМАНИЕ!

Важно удалить загрязнения в течение 10 минут с момента их появления, иначе это может затруднить последующую чистку. Х/б ткань или микрофибра, которой удаляются загрязнения, должна быть чистой. При сложных и стойких загрязнениях, которые не удалось устранить в домашних условиях, рекомендуем обратиться к специалистам по клинингу и деликатной химчистке.

Lambre 110

Lambre 08

Lambre 09

Lambre 10

Lambre 402

Lambre 02

Lambre 12

Lambre 11

Lambre 07

Lambre 06

Lambre 16

Lambre 05

Lambre 01

Lambre 311

Lambre 04

Lambre 03

Lambre 610

Lambre 694

Lambre 14

Lambre 13

Lambre 740

Lambre 990

Lambre 15