

LAMBRE PLUS | В ЦВЕТЕ НОВОГО времени

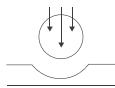
велюр



ИННОВАЦИИ



Технология
Easy Clean



Высокая
износостойкость



Тактильность



Антибактериальное
покрытие



Безопасна
для детей



Воздухо-
проницаемость



Pet-friendly



Экологичность,
гипоаллергенность

ХАРАКТЕРИСТИКИ

Состав 100% полиэстер

Ширина 142 см

Страна производства Китай

Плотность 496 г/м²

Устойчивость
к истиранию 45 000

(кол-во циклов)

Благородный шарм мраморной текстуры и нежность велюра LAMBRE входят в современные пространства с обновлённой палитрой LAMBRE PLUS.

Органичные, приглушённые трендовые оттенки сохраняют спокойный характер коллекции, открывая при этом больше возможностей для применения ткани в актуальных интерьерных сценариях. Палитра из 7 оттенков LAMBRE PLUS создаёт мягкие акценты и наполняет пространства эстетикой природных красок.



УХОД ЗА ТКАНЬЮ LAMBRE

ЖИДКИЕ ЗАГРЯЗНЕНИЯ

[ЧАЙ, КОФЕ, СОК, АЛКОГОЛЬНЫЕ НАПИТКИ И Т.Д.]

Промокните пятно сухой салфеткой или микрофиброй, чтобы максимально осушить место загрязнения. Смочите микрофибру в воде или слабом мыльном растворе. Лёгкими круговыми движениями протрите поверхность загрязнения, стараясь не растирать следы по чистым участкам ткани. Затем уберите остатки мыльного раствора с поверхности влажной салфеткой. Если загрязнение осталось, повторите предыдущие пункты ещё раз. После удаления пятна осушите влажный участок чистым бумажным полотенцем или микрофиброй. В завершение обработайте место чистки мягкой щёткой, чтобы велюр приобрел прежний вид.

ГУСТЫЕ, ЖИРНЫЕ ЗАГРЯЗНЕНИЯ

[ГОРЧИЦА, МАЙОНЕЗ, КЕТЧУП, МОРОЖЕНОЕ, СЛИВОЧНОЕ МАСЛО, ШОКОЛАД, ПОМАДА И Т.Д.]

Удалите основную массу загрязнения с поверхности ложкой мягко, без нажима. Оставшуюся часть пятна промокните сухой салфеткой. Смочите микрофибру в воде или слабом мыльном растворе, после чего лёгкими круговыми движениями протрите поверхность загрязнения, стараясь не растирать следы по чистым участкам ткани. Влажной салфеткой уберите остатки мыльного раствора с поверхности ткани. Если загрязнение осталось, повторите предыдущие пункты ещё раз. Осушите влажный участок чистым бумажным полотенцем или микрофиброй. Обработайте место чистки мягкой щёткой, чтобы велюр приобрел прежний вид.

ЧЕРНИЛЬНЫЕ И ДРУГИЕ КАНЦЕЛЯРСКИЕ ЗАГРЯЗНЕНИЯ

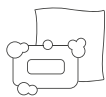
[ШАРИКОВАЯ И ГЕЛЕВАЯ РУЧКА, МАРКЕР НА ВОДНОЙ ОСНОВЕ, ПЕРМАНЕНТНЫЙ МАРКЕР]

Промокните загрязнение сухой салфеткой для устранения излишков влаги и густых остатков. Далее смочите микрофибру в воде или слабом мыльном растворе и лёгкими круговыми движениями протрите загрязнение. Влажной салфеткой уберите остатки мыльного раствора с поверхности ткани. После устранения загрязнения осушите влажный участок чистой, сухой салфеткой или микрофиброй. В завершение обработайте место чистки мягкой щёткой, чтобы велюр приобрел прежний вид.

СУХИЕ ЗАГРЯЗНЕНИЯ

[ПЕСОК, ЗЕМЛЯ, ПЕПЕЛ, ПЫЛЬ, МУКА, ПУДРА, ТЕНИ]

Для удаления сухих загрязнений используйте пылесос с насадкой для мягкой мебели. На таких насадках есть полоски ворсистой ткани. Они предназначены для аккуратного сбора волос, шерсти и других волокон с поверхности. Слишком быстрая и интенсивная уборка пылесосом не рекомендуется — это может привести к распространению проблемного участка по поверхности ткани. После удаления остатков загрязнения сухой микрофиброй или мягкой щёткой разгладьте ворс.



чистка мылом
и X/B тканью



профессиональная
химчистка



не использовать
отбеливатель



не использовать
абразивные средства



нельзя
гладить



беречь от
прямых лучей



не ближе 40-60 см
от источников тепла

ВНИМАНИЕ!

Важно удалить загрязнения в течение 10 минут с момента их появления, иначе это может затруднить последующую чистку. X/B ткань или микрофибра, которой удаляются загрязнения, должна быть чистой. При сложных и стойких загрязнениях, которые не удалось устранить в домашних условиях, рекомендуем обратиться к специалистам по клинингу и деликатной химчистке.

Lambre 110

Lambre 311

Lambre 402

Lambre 610

Lambre 694

Lambre 990

Lambre 740