

Квинтэссенция

ТАК
ТИЛЬ
НОСТИ

« ИСКУССТВО ВДОХНОВЛЯЛО

И ПРОДОЛЖАЕТ ВДОХНОВЛЯТЬ ЛЮДЕЙ НА ПРОТЯЖЕНИИ
ПОКОЛЕНИЙ, ПОТОМУ ЧТО ОНО КАК НИЧТО ДРУГОЕ
СВЯЗАНО С РАССКАЗЫВАНИЕМ ИСТОРИЙ И ОТРАЖЕНИЕМ
ДУХА ВРЕМЕНИ, В КОТОРОМ МЫ ЖИВЁМ.

ИСКУССТВО ВСЕГДА БЫЛО КЛЮЧЕВЫМ НАРРАТИВОМ
ДОМА ALEXANDER MCQUEEN»

Sarah Burton



ТЕКСТУРНАЯ
ЧУВСТВЕННОСТЬ

ПРИРОДНОСТЬ

RECYCLE

ЦВЕТ

Квинтэссенция ТАКТИЛЬНОСТИ

Квинтэссенция ТАКТИЛЬНОСТИ

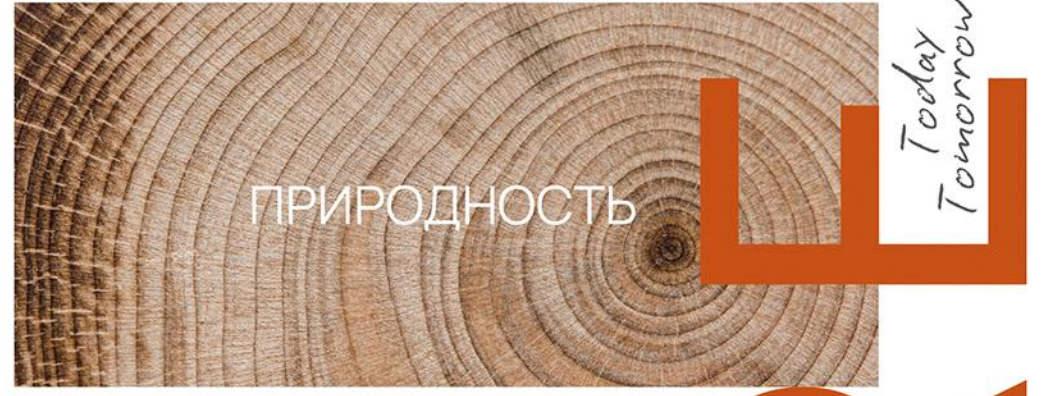
ЭТО «УВЕЛИЧИТЕЛЬНОЕ СТЕКЛО», КОТОРОЕ ПОМОГАЕТ ЗА КАЖДЫМ МАТЕРИАЛОМ И ФАКТУРОЙ РАЗГЛЯДЕТЬ ДРУГУЮ, ОСОБУЮ ИСТИНУ. УВИДЕТЬ НЕ ТОЛЬКО ТКАНЬ ИЛИ ПАЛИТРУ, НО И МНОЖЕСТВО СМЫСЛОВ, КОТОРЫМИ ОНИ НАПОЛНЕНЫ. СМЫСЛОВ, КОТОРЫЕ ЗАСТАВЛЯЮТ НАС РАЗМЫШЛЯТЬ И ЧУВСТВОВАТЬ.

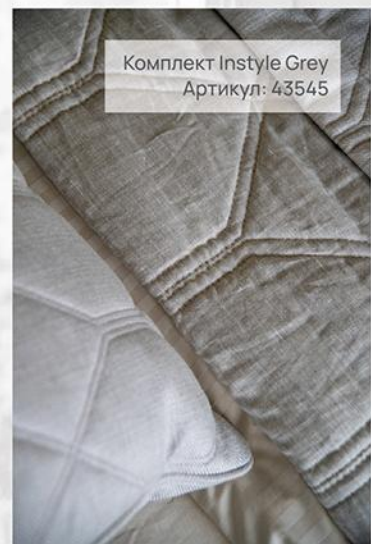
ЭТО ПУТЕВОДИТЕЛЬ ПО НОВОМУ ТВОРЧЕСТВУ, ДИЗАЙНУ И НАСТРОЕНИЯМ ОБЩЕСТВА. КАРТА ОТВЕТОВ НА ЗАДАнные ВРЕМЕНЕМ ВОПРОСЫ.

Квинтэссенция ТАКТИЛЬНОСТИ

Квинтэссенция ТАКТИЛЬНОСТИ

Цвета





Текстильная ЧУВСТВЕННОСТЬ



Новое время ставит нас перед необходимостью поиска новых сценариев восприятия пространства. В процессе поиска очевидным становится современный запрос на эмоциональность, эмпатию, тактильность и потребность в ясности.

Вместе с этим открывается «мягкая сила» материалов и фактур, с которой они влияют на пространство и удовлетворяют эти запросы.

We make
bespoke
kitchen
and

Рельефные, нарочито неровные, зернистые, объёмные и, что особенно важно, тактильные ткани — это отражение духа времени. Они словно предназначены для чувств, чистоты и создания предельной ясности формы.

В неразрывной связи формы и цвета палитра всё же остаётся свободной и самостоятельной — к этому подводят нас идеи нового творчества. Она символизирует полное слияние с природой.

LANVIN 000

TIT 555

Текстильная
ЧУВСТВЕННОСТЬ

LANVIN 000



MELANGE 100

GRAMMY 100

MYS 010



ПОКРЫВАЛО INSTYLE GREY
АТИКУЛ: 43637

Такой эксперимент с природными колоритами **расширяет границы сочетаний**, помогает справиться с неопределённостью и **восстановить контроль** над привычными вещами.



MACRO

Текстурная ЧУВСТВЕННОСТЬ



Текстурная ЧУВСТВЕННОСТЬ

Текстурная ЧУВСТВЕННОСТЬ

Текстурная ЧУВСТВЕННОСТЬ

Стремление к определённости и осязаемости всего, что нас окружает, находит своё отражение в тренде на «макро» — макро-фактуры, макро-детали, понятные и объяснимые цвета.



LANVIN 000

LANVIN 010

CLARINS 690

DENZZO 670

VERTICAL 690

VERTICAL 000

CLARINS 100

Текстурная ЧУВСТВЕННОСТЬ



DENZO 784



OSCAR 795



MYS 695



GRAMMY 655



FLEX 408



CLARINS 131



VIVICA
WHITE/TAUPE



LANVIN 000



DIAGONAL 411



Светлые успокаивающие оттенки белого льна и слоновой кости, свежая прохлада хвойного и шалфейного зелёного, тёплая заземляющая гамма терракотовых и светло-коричневых оттенков наполняют наши дома ощущением спокойствия и защищённости.

Даже такие динамичные и неуправляемые стихии, как океан обладают невероятной силой успокоения в череде неизменных движений и глубины синих красок.

Эти цвета создают ощущение баланса и придают материалам неподвластную времени элегантность.





ПРИРОДНОСТЬ



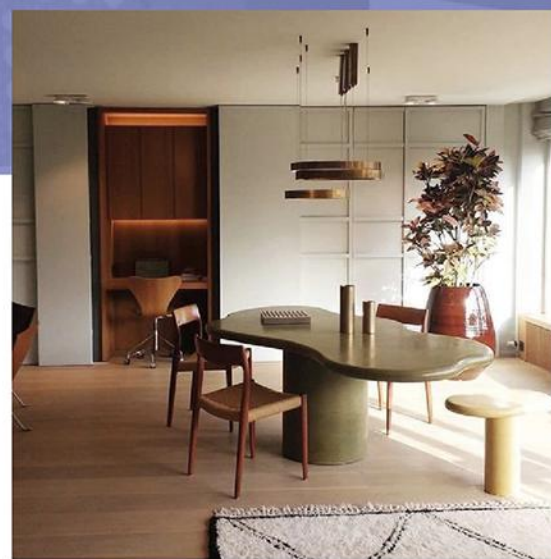
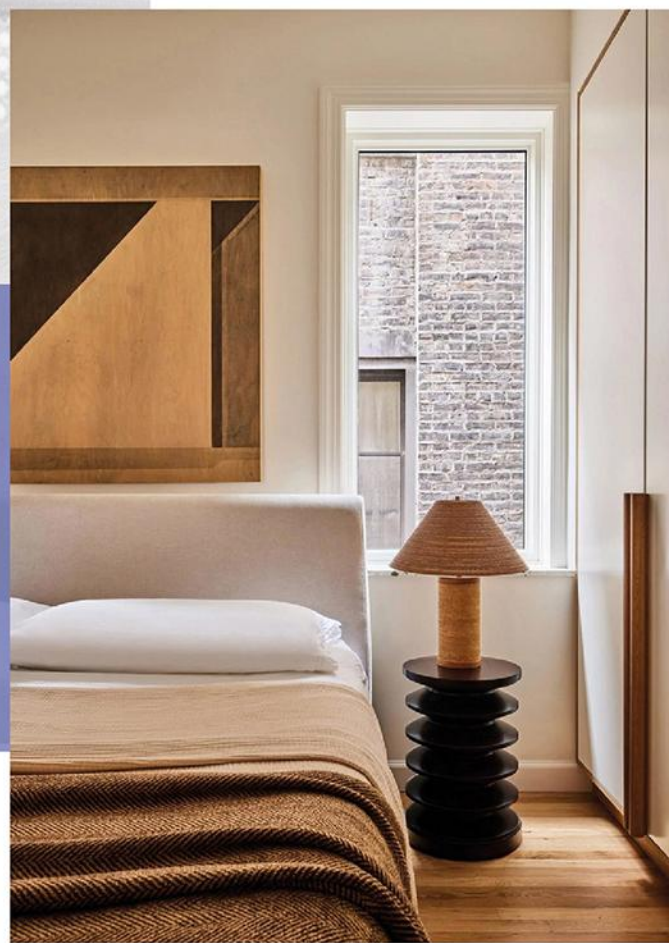
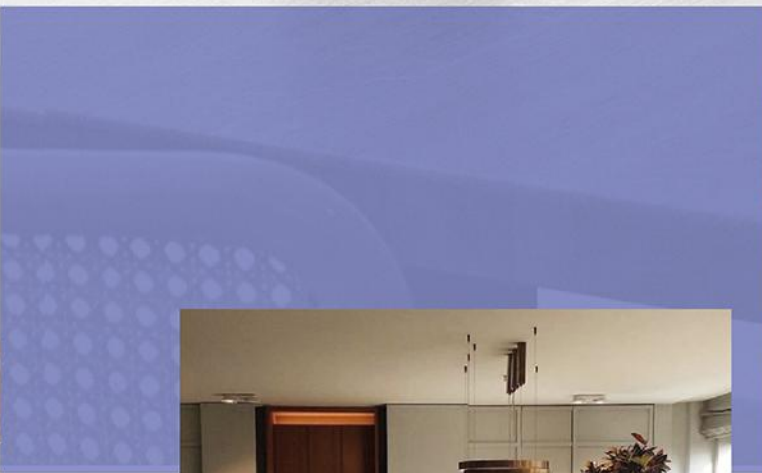
Манифестом современности стала идея синтеза. Как в искусстве объединяются живопись, архитектура и музыка, с той же стремительностью в дизайне размываются границы между созданным человеком и рождённым природой.



ПОСЛЕДНИЕ ГОДЫ ПОКАЗЫВАЮТ,

НАСКОЛЬКО ВАЖНЫМ

ДЛЯ НАШЕГО БЛАГОПОЛУЧИЯ
СТАЛО ПРОНИКНОВЕНИЕ
ПРИРОДНЫХ МОТИВОВ В НАШИ
ИНТЕРЬЕРЫ.



Как отчётливо мы начали ценить
чёткое ощущение пространства,
наполненного лёгкостью и
природным целомудрием. В нём мы
научились находить спокойствие,
ресурс для обновления и
отвлечение от информационного
шума мегаполисов.

Природа входит в наши дома, демонстрируя красоту несовершенства. Она символизирует устойчивость, подлинность и смысл, которым мы стремимся наделить окружающие нас предметы.



DEEP TEXTURE



Природность



В ФАКТУРАХ ЭТО ОТРАЖАЕТСЯ
ОТСЫЛКОЙ К РУЧНОЙ РАБОТЕ,
ШТУЧНОМУ ПРОИЗВОДСТВУ

Крупное плетение нитей, неровность, шероховатость, вкрапление меланжа, эффект вязки – это нечто интуитивно понятное и простое, но уникальное и ценное, живое.



Природность NATULALNESS

Природность NATULALNESS



Природность NATULALNESS

Природность NATULALNESS

Когда цвета и фактуры напоминают что-то живое — пространство вокруг нас тоже начинает оживать.





COLOR OF NATURE



DENZO 290



DIAGONAL 618



ORACUL 542



OXFORD 100



LANVIN 618



VERTICAL 000



ATMOSPHERA 200



VELVET LUX 38



ELIXIR 780

Природность

Тёплые, пропитанные естественностью оттенки оливкового зелёного и вариации коричневого цвета заземляют и добавляют глубины нейтральной цветовой гамме. А голубые тона и оттенки жёлто-зелёного шартреза мягким и энергичным акцентом встраиваются в композицию.

REcycle + LONG LIFE TECHNOLOGY

REcycle + LONG LIFE TECHNOLOGY

RE

REcycle + LONG LIFE TECHNOLOGY

REcycle + LONG LIFE TECHNOLOGY



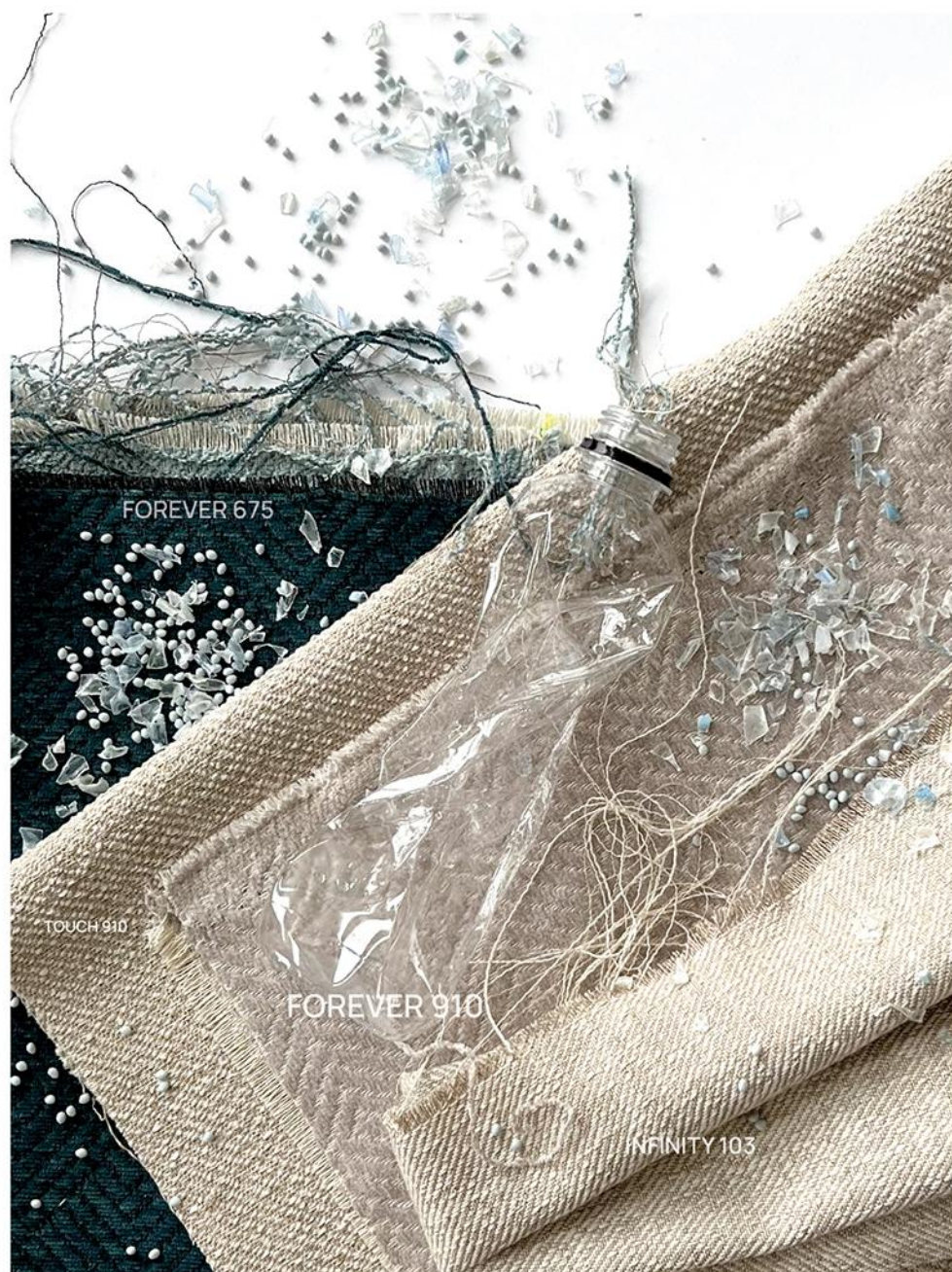
С принятием ценностей современного искусства мир обрёл новый визуальный код. Мы всё дальше уходим от большого количества сложных форм и приходим к минималистичному качеству простых. Вся наша современная жизнь легко вписывается в «Супрематический квадрат» — чёткая форма нашей постели, зеркала в ванной, планировки дома и «умных» часов на руке.

Мы научились видеть гармонию в чистоте простых форм и наполнять ей свои жилые пространства. Но можно ли считать эту гармонию истинной, если знать, какие последствия для мира и планеты она может нести за собой.

TOUCH 910

FOREVER 910

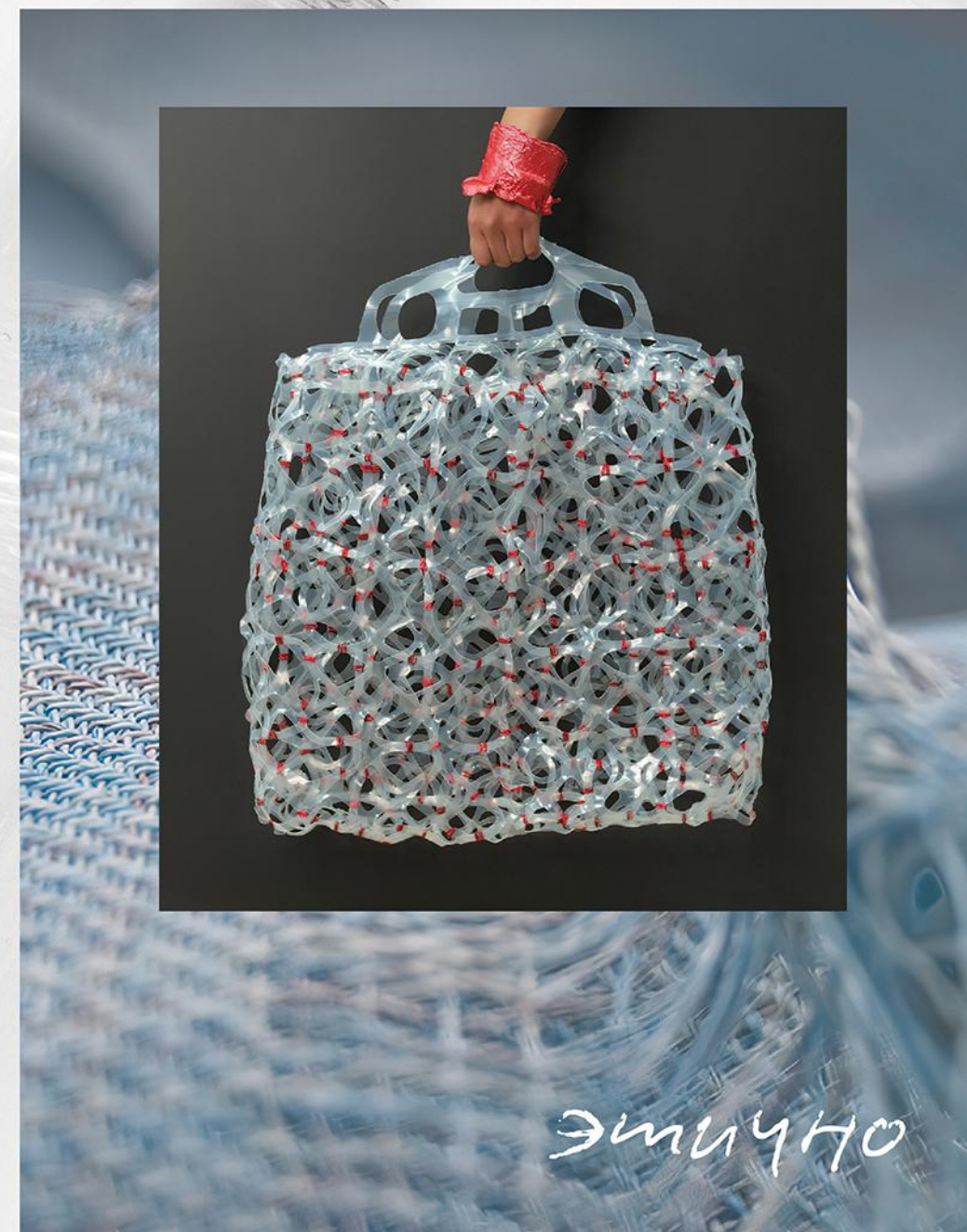
Recycle + LONG LIFE TECHNOLOGY



Пришло время заботиться. Возможно, настал момент для «Великого отказа», о котором говорил Г. Маркузе. Для шага от голодного гедонизма быстрого потребления в сторону гедонизма здорового, осознанного и эмпатичного к окружающему миру.

И так ли этот отказ велик в действительности, когда мы имеем технологии, огромное количество вторичных ресурсов и оправданную необходимость задуматься о будущем планеты?

Слияние идей личной гармонии и заботы о мире подарило нам материалы с этичными свойствами без издержек для нашего комфорта.



CRYPTON

Это эстетичные и **тактильные «умные»** ткани в концепции **осознанного потребления** с увеличенным жизненным циклом, после которого их можно **переработать**.

Они с лёгкостью сочетают в себе мягкость и глубину фактуры с водоотталкивающими, огнеупорными, антибактериальными свойствами и технологией лёгкой чистки.



LONG LIFE TECHNOLOGY



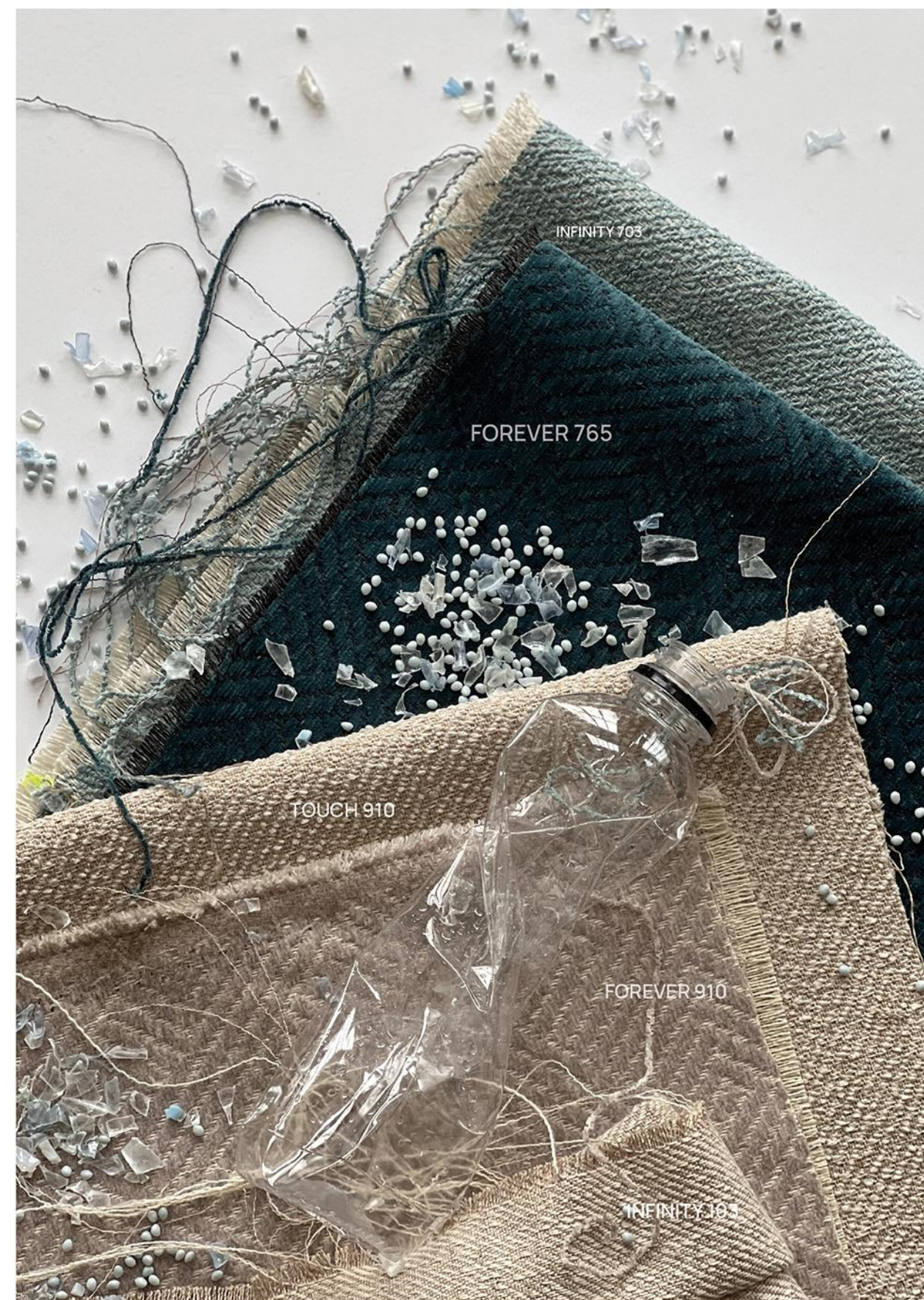
RE CYCLE



ЭКО-КОЛЛЕКЦИЯ ТКАНЕЙ

Ткани из переработанного полиэстера, а проще говоря, из пластика и собранных в мировом океане рыболовных сетей, созданные в **концепции заботы о нашем будущем и будущем планеты.**

Уютные, лёгкие, износостойкие и ничем не уступающие в тактильных свойствах тканям из первичного сырья.





всегда занимает в искусстве особое место, а эпоха нового творчества
наделила его самостоятельностью и независимостью

СИЛА,

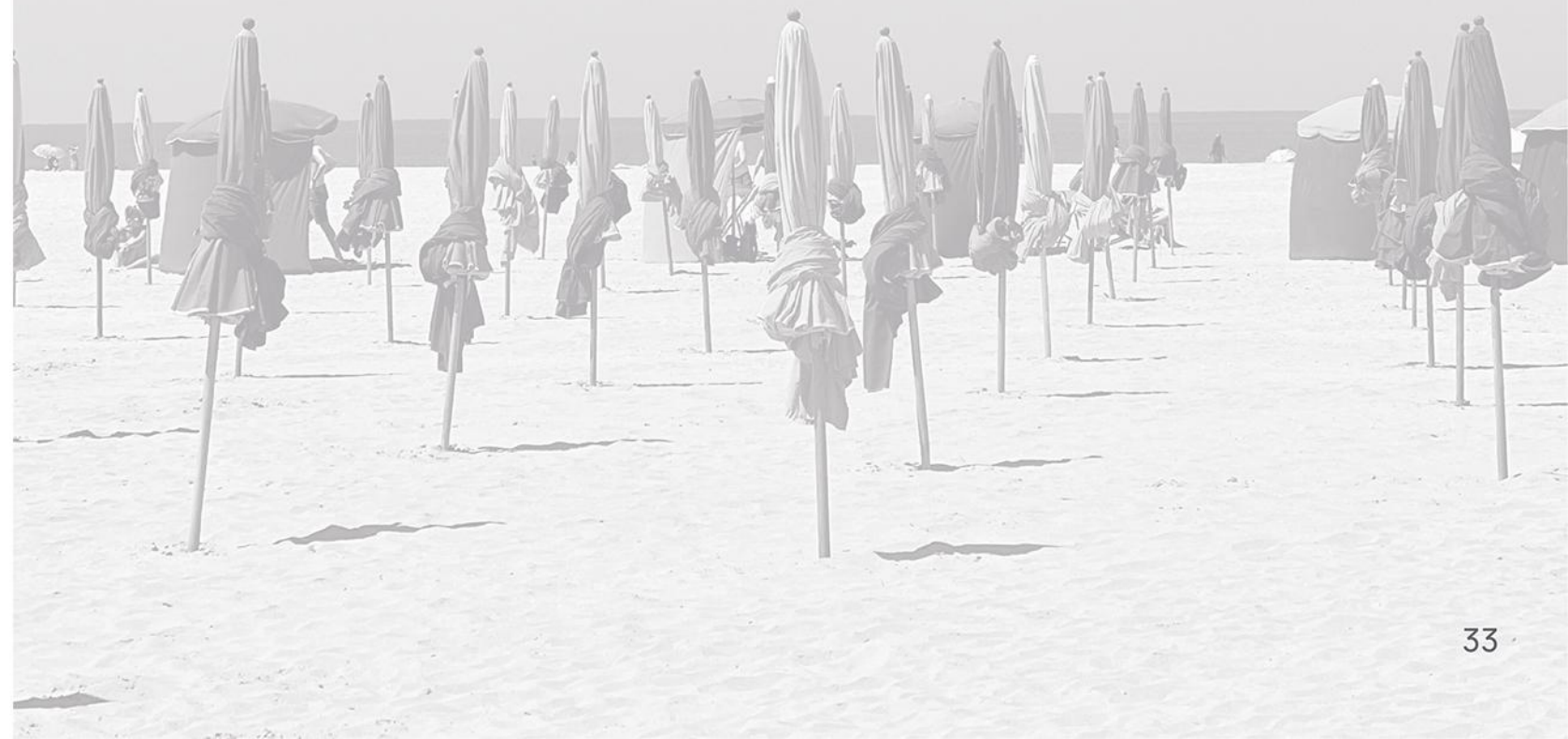
которую мы не можем игнорировать

ПОВОД

для эмоций, который заставляет нас
чувствовать себя живыми

ИНСТИНКТ,

который мы не способны отключить



Цвета



СИНЬ



Это цвет неба и простора, глубины и дали, снов и мечты, отвлекающий от шума и настраивающий на созерцание.

Klein blue

Ультрамарин
Ultramarin

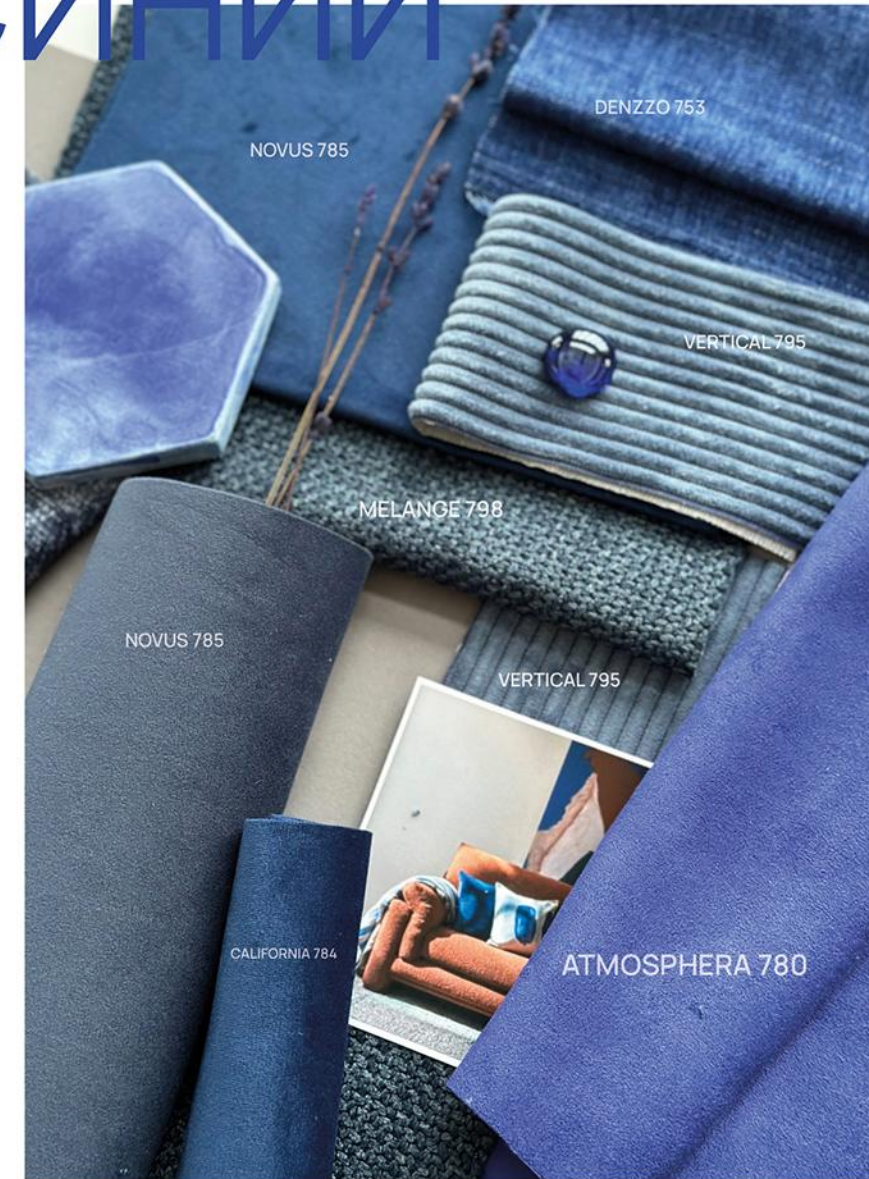


			VERTICAL 795
			MELANGE 798
			CLARINS 690
			LANVIN 795
			PREMIER 22
			ATMOSPHERA 780

ЦВЕТА-РАЗДЕЛИТЕЛИ

ГАРМОНИЧНАЯ ЦВЕТОВАЯ ПАРА

СИНИЙ



Расслабляющее воздействие синего располагает нас к размышлению, погружению в собственные мысли и успокоению. Во времена, когда мы находимся в постоянном поиске ясности и ответов на вызовы, брошенные действительностью, глубокие оттенки синего, такие как «ультрамарин», «кобальт» и «индиго», придают нам уверенность, помогают обрести свежий взгляд и символизируют обновление.

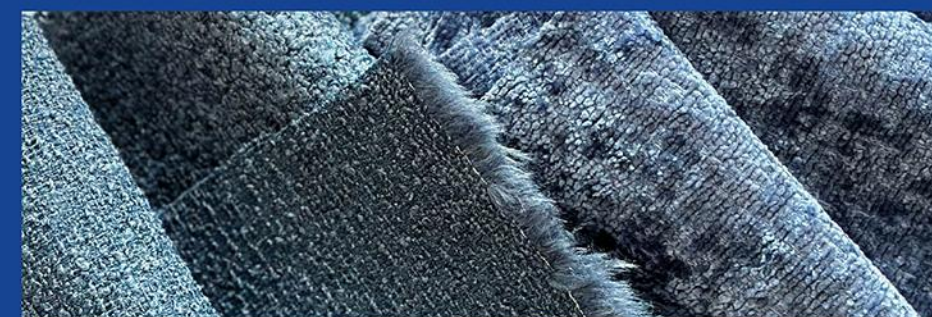
СИНИЙ



Цвета



Синий — один из самых загадочных и глубоких в своём воздействии цветов. Он может вызывать ассоциации с духовностью, справедливостью, гармонией и воображением. А может — с меланхолией, отстранённостью и прохладой. В этом кроется его многогранность и эффект от взаимодействия с разными сценариями освещения.



СИНИЙ + КРАСНЫЙ

Энергичное тепло и охлаждающая глубина океана, яркость красок и борьба за первенство – то, что не оставляет равнодушным и всегда притягивает взгляд.

Противоборство двух стихий, смешение силы и страсти создаёт сочетание в духе радикализма, осязаемое и недвусмысленное. Пространство и предметы в нём становятся куда более объёмными и заметными, обретают собственный голос, декламирующий свои смыслы в общем звучании. Это новая гармония, смелая и бескомпромиссная.



Цвет





ВИДЕО

ФОТО

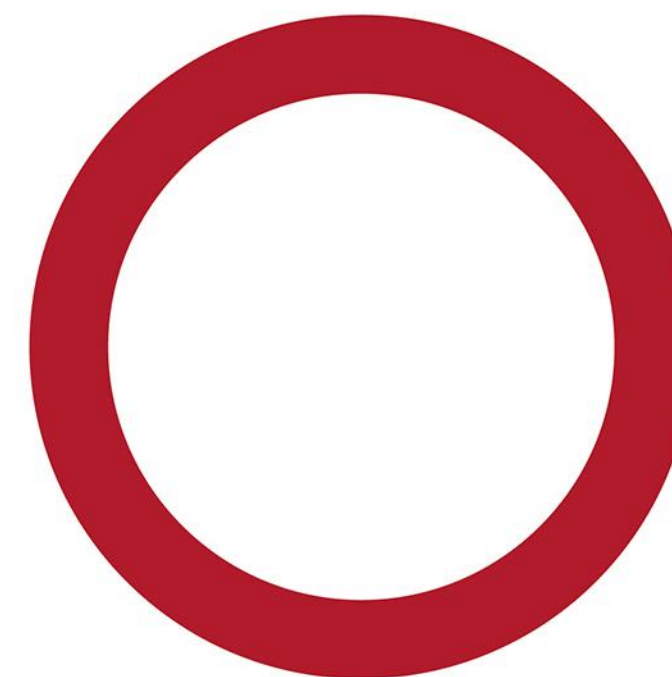
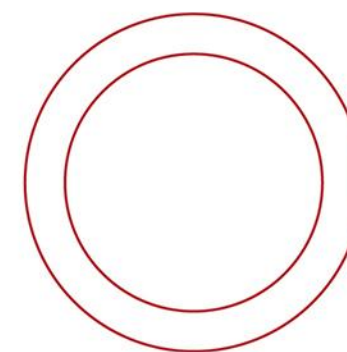
ПОРТРЕТ

0,5

1X

3

КРАСНЫЙ

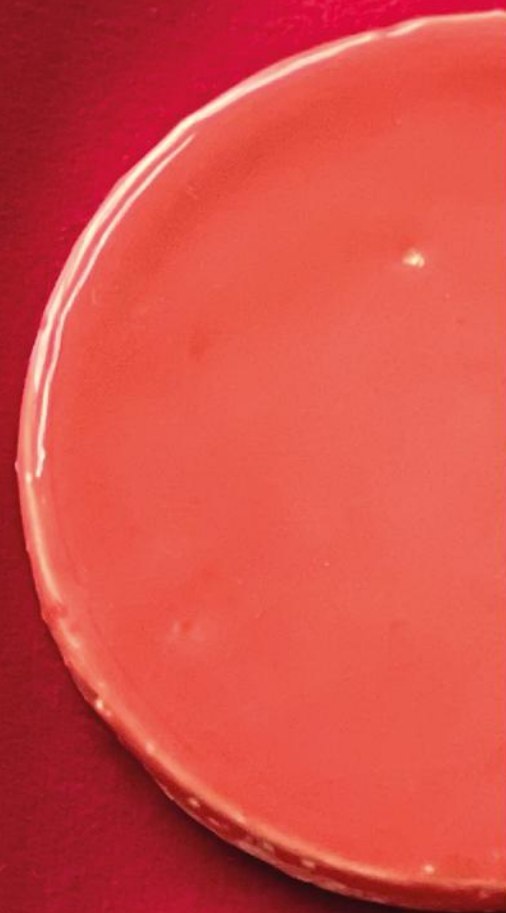


Цвет

Огонь, любовь, спелые ягодные оттенки и краски осенних деревьев – красная палитра полна ярких образов, полна жизни.

Chilli Red

Цвета
Scarlet



VELUTTO 38

PREMIER 14

			NOVUS 323
			HYGGE 370
			ECOSTILE 09
			MAXX 325
			VELUTTO 38
			PREMIER 14

ЦВЕТА-РАЗДЕЛИТЕЛИ

ГАРМОНИЧНАЯ ЦВЕТОВАЯ ПАРА

КРАСНЫЙ



Красный врывается в новую реальность со всей своей страстью и эффектностью. Исцеляет от скуки и уныния, наполняет необузданной энергией и напоминает нам о способности желать без условий и рамок.

КРАСНЫЙ



Цвет



Возбуждающий и сочный, он привлекает и ведёт за собой, приковывает внимание и удерживает фокус на нужных деталях. Взаимодействие красного с формой и материалом выражено в способности прописывать пространство чёткими мазками: он концентрирует объём и подчеркивает все нюансы фактуры. Это главный цвет для акцентов.

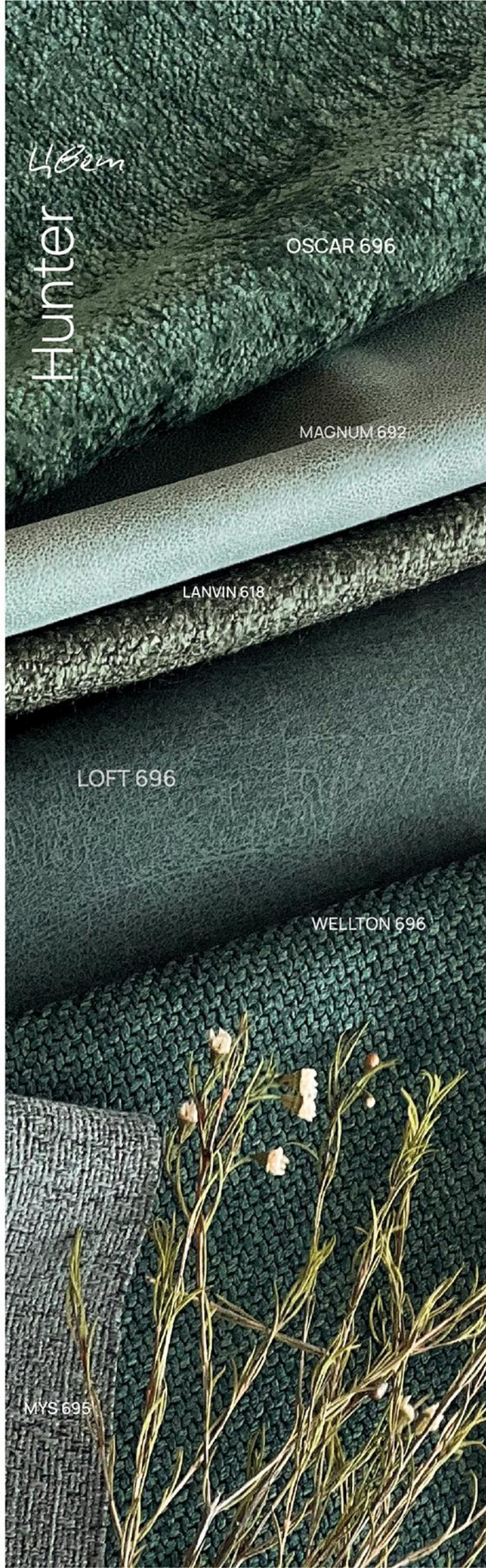




Природные ассоциации наделяют зелёный обладающим и успокаивающим свойством. Он стирает грань между внешним миром и внутренним пространством дома, создавая в нём атмосферу покоя и естественности.

ЗЕЛЁНЫЙ



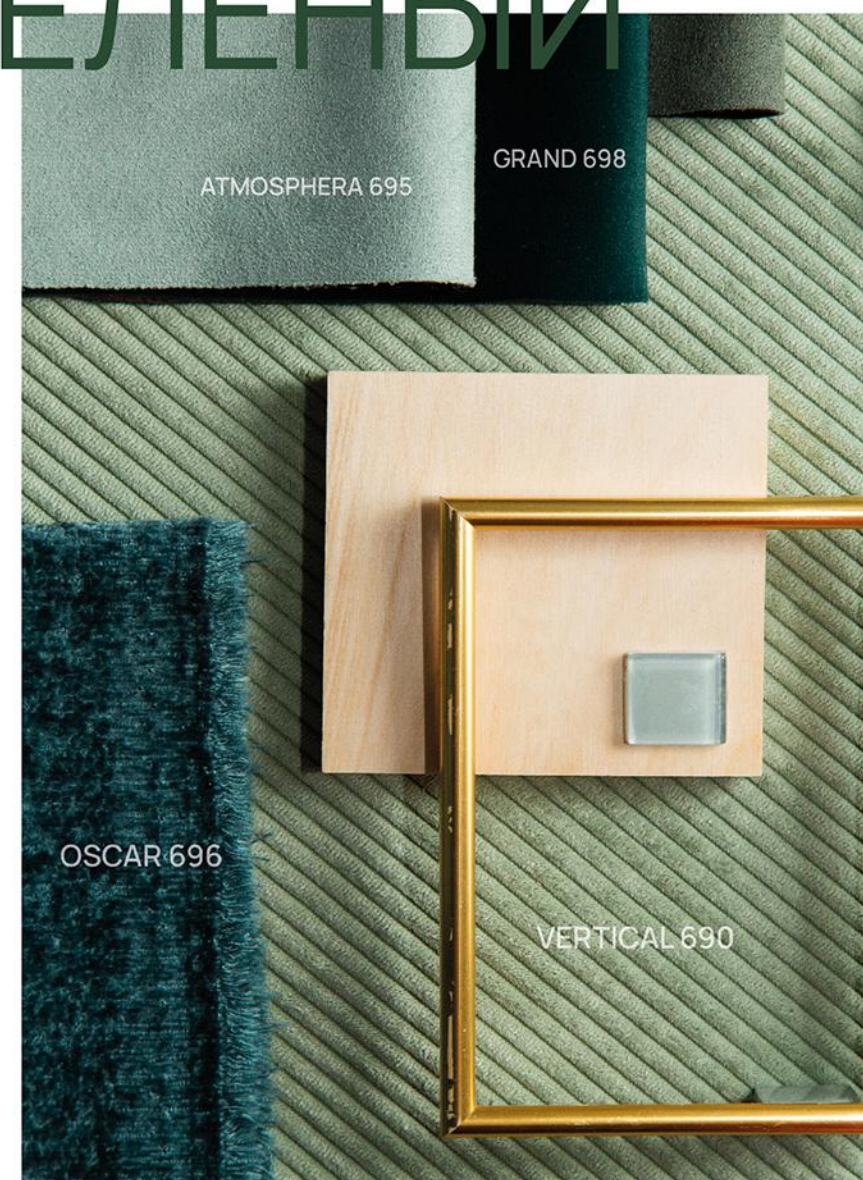


			OSCAR 696
			MAGNUM 692
			LANVIN 618
			LOFT 696
			WELLTON 696
			MYS 695

ЦВЕТА-РАЗДЕЛИТЕЛИ

ГАРМОНИЧНАЯ ЦВЕТОВАЯ ПАРА

ЗЕЛЁНЫЙ



В моменты нестабильности и потребности быстро реагировать на изменения особенно ценно найти источник равновесия, иметь возможность обрести ресурс в спокойном уединении: в молчании хвойного леса, в свежем аромате луговых трав или в созерцании изумрудной глубины горного озера. Этим источником становится зелёный цвет.

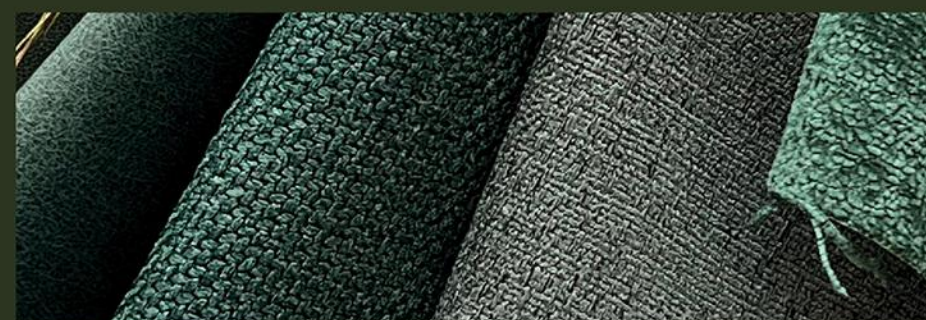
ЗЕЛЁНЫЙ



Цвета



Присутствие в фактурах и материалах оттенков зелёного предлагает нам ощутить опору, уверенность и баланс без напряжения и эксцентричного накала страстей.



ЗЕЛЁНЫЙ +

РОЗОВЫЙ



Любим изменениям нужна почва, любому полёту фантазии — точка отсчёта и опора. Удовлетворение базовых потребностей и подлинных ценностей даёт нам возможность приподняться выше, взлететь, вдохновиться и отправиться на поиски чего-то нового.

Тёплое и эмоциональное сочетание зелёного и розового пробуждает внутреннюю энергию, вдохновляет мечтать и созидать. Зелёный в нём становится той самой точкой опоры, а розовый символизирует креативную силу нового времени — мягкую и чуткую.

Это глоток свежего воздуха с запахом цветущих растений на закате, ощущение свободы, единения с миром и романтики.



Цвет

Цвет



Жаркий природный оттенок обожжённой глины заземляет и создаёт ощущение почвы под ногами. Он наполняет пространство южным теплом, отсылая к образам черепичных крыш средиземноморья и античной керамики.



ТЕРРАКОТОВЫЙ

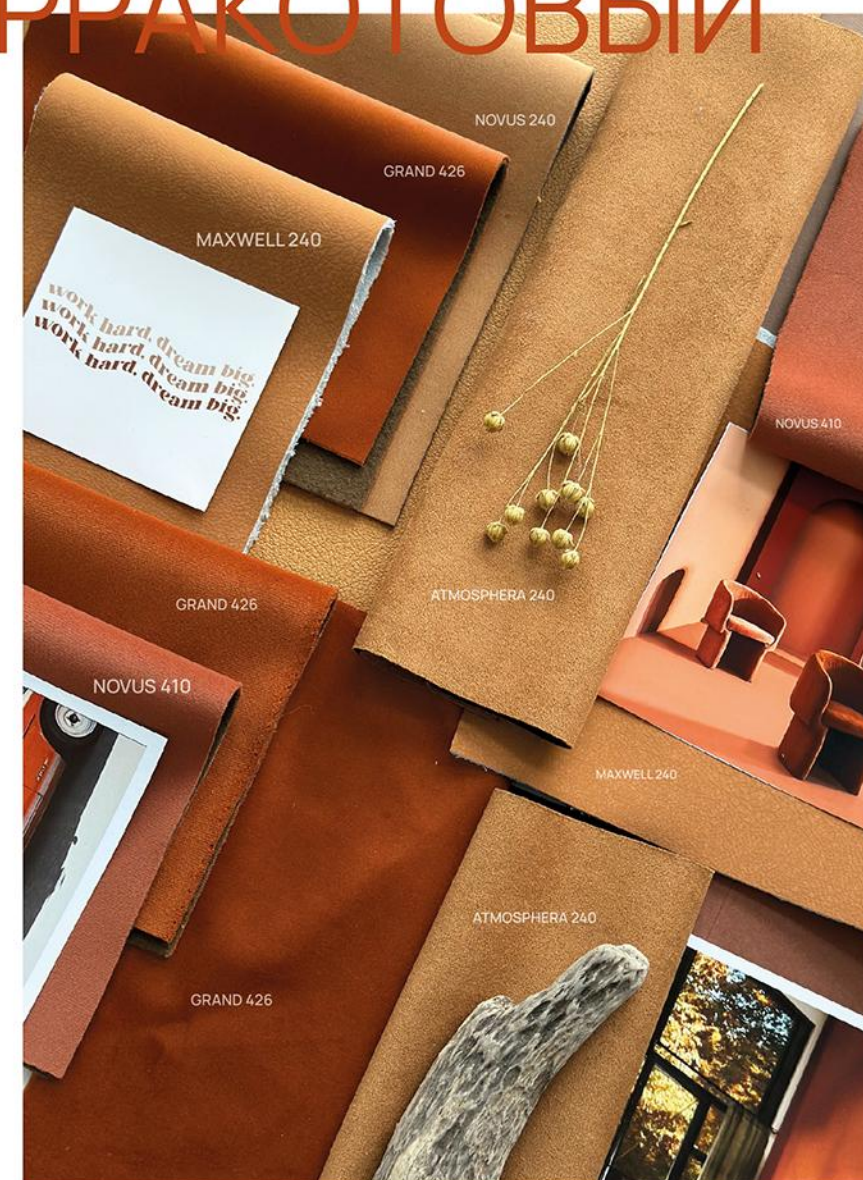


			ATMOSPHERA 240
			MAXWELL 240
			GRAND 494
			GRAND 426
			TIT 555
			NOVUS 410

ЦВЕТА-РАЗДЕЛИТЕЛИ

ГАРМОНИЧНАЯ ЦВЕТОВАЯ ПАРА

ТЕРРАКОТОВЫЙ

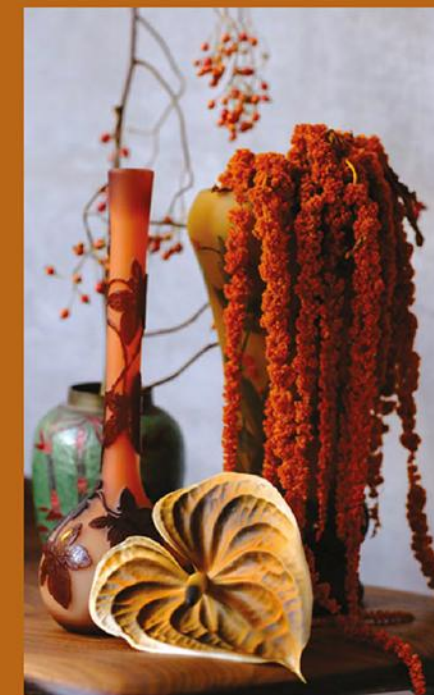


Всплеск тепла, прорывающаяся сквозь обыденность энергия жизни и непреклонное стремление к созидательному, позитивному новаторству волной раскатились от искусства и дизайна конца 60-х годов XX века и накрыли нас вновь. Благородный и жизнерадостный цвет «терракота» снова согревает наши мысли и наши пространства.

ТЕРРАКОТОВЫЙ



Цвет



С ненавязчивой элегантностью терракотовый раскрывается в мягких и бархатистых фактурах материалов, наделяет интерьер особым жизнелюбивым темпераментом и создаёт ощущение уюта с нотками изысканности.

Терракотовый подчёркивает фактуры и формы с обнадёживающим максимализмом: он возводит в приоритет эстетический вкус и сохраняет природную преемственность, напоминая нам о принципах истинной гармонии.



Мягким порывом ветра это сочетание распахивает окна, чтобы впустить в наши дома ещё больше солнечного света, больше тепла и вдохновения. В нём кроется искренняя вера в силу эмпатии и доверие к миру, окрашенные в оттенки закатного неба.

Тёплый и заземляющий терракотовый, расточающий себя, открытый новому жёлтый и чувственный розовый — это завершённый природный градиент, который обнажает наши чувства и предлагает улыбнуться завтрашнему дню.



Цвета

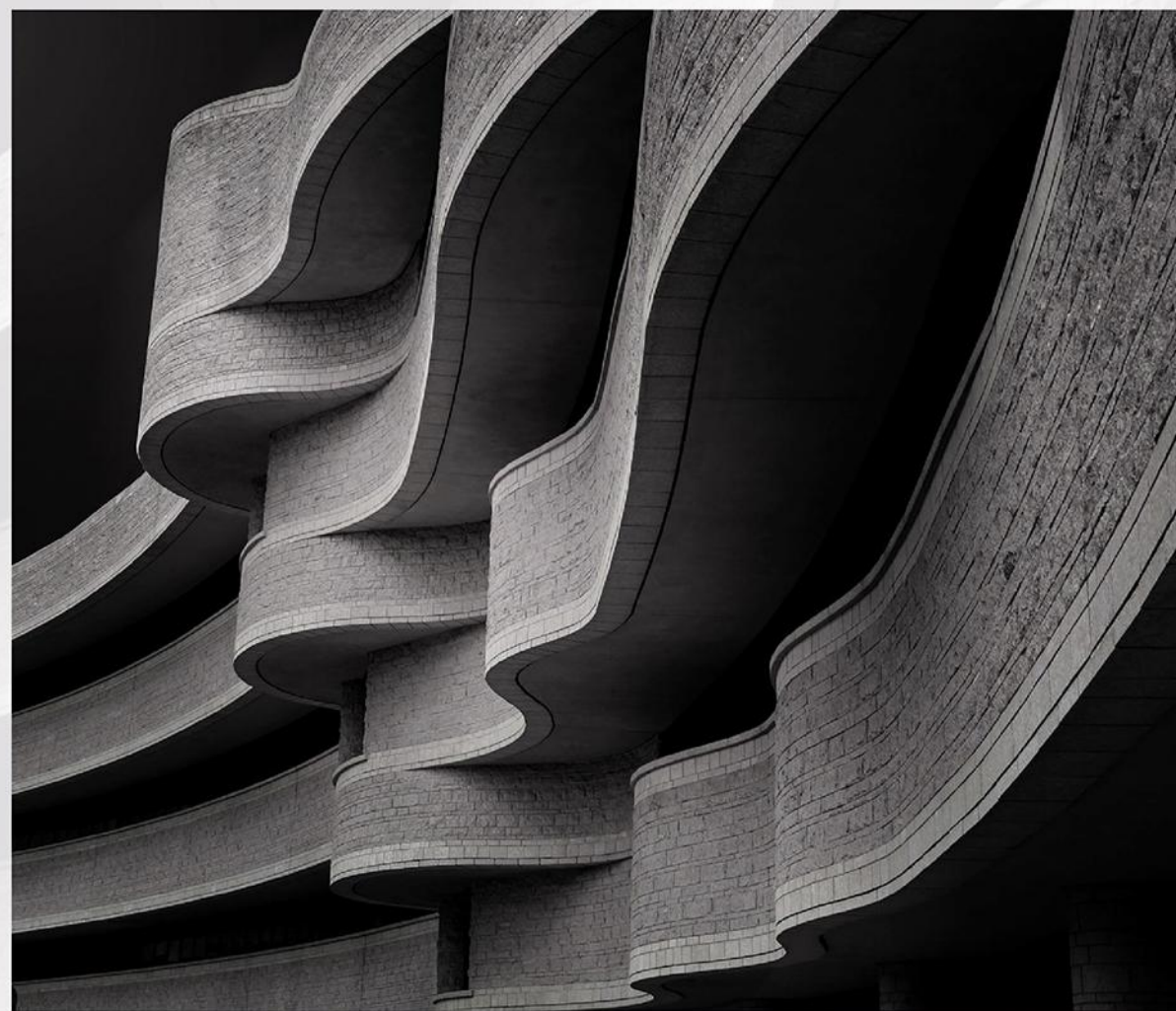
ТЕРРАКОТТА + РОЗОВЫЙ ЖЁЛТЫЙ

СЕРЫЙ

Цвет



Символизируя союз цвета и пространства, чёрного и белого, всех сложенных вместе цветов и чистой бесконечности, он впитал в себя бесчисленное количество оттенков, форм и характеров. Серый может быть любим, но всегда остаётся равновесным и элегантным.





			LOFT 998
			LOFT 995
			LANVIN 997
			WELLTON 990
			OSCAR 990
			WELLTON 998

ЦВЕТА-РАЗДЕЛИТЕЛИ

ГАРМОНИЧНАЯ ЦВЕТОВАЯ ПАРА

СЕРЫЙ



За нейтральной сдержанностью оттенка скрывается его способность выводить текстуру и фактуру материалов на первый план. В созданной им атмосфере спокойствия и стабильности это свойство помогает сосредоточиться на собственных мыслях и ощущениях.

СЕРЫЙ



Цвет



В движении сквозь бурлящий океан информации и изменений ощущение твёрдой тропы под ногами может показаться спасением. И чем она твёрже и ровнее, тем уверенней становится каждый наш шаг в новую реальность. Ощущение монолитной горной породы с природной невозмутимостью хранит в себе серый цвет.

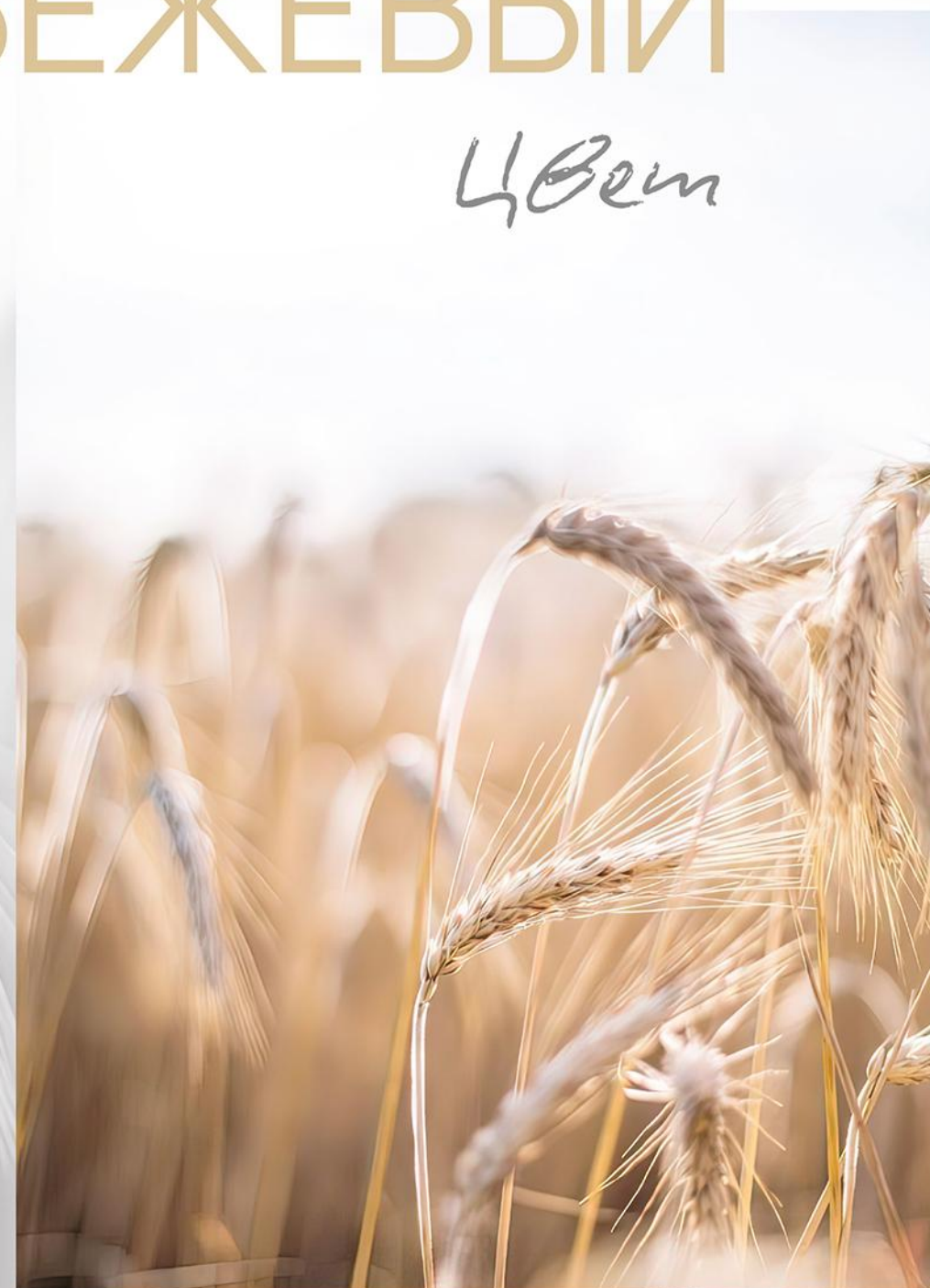




Бежевый цвет мягко подталкивает нас к заботливому и чуткому отношению к себе и своему состоянию. Комфортный и расслабляющий, он не кричит о себе, не побуждает к действиям — лишь восстанавливает равновесие и настраивает на умиротворение.

БЕЖЕВЫЙ

Цвет





Vanilla

MYS 131

DENZZO 912

OXFORD 100

VERTICAL 000

ЦВЕТА-РАЗДЕЛИТЕЛИ

ГАРМОНИЧНАЯ ЦВЕТОВАЯ ПАРА

БЕЖЕВЫЙ



LANVIN 000

ATMOSPHERA 110

LANVIN 000

MAXWELL 190

VERTICAL 000

С бежевой палитрой фактуры материалов приобретают «визуальную тактильность», естественную простоту и благородный облик. А внутреннее пространство дома наполняется теплом, светом и воздухом.

БЕЖЕВЫЙ



Цвета



Среди всех открытий, которые подарило нам современное искусство, осознание важности эмоций в нашей жизни стало новым откровением эпохи постмодерна. Ранимость и сила стоящей за ней искренности открываются перед нами чистотой природной неги в гамме бежевых оттенков.



PERFECTS

*today
tomorrow*



**МЫ ЖИВЁМ В СЕГОДНЯ, НО
ВСЕГДА ЖДЁМ СОВЕРШЕНСТВ
В БУДУЩЕМ**

Казимир Малевич



МОСКОВСКАЯ ОБЛАСТЬ, ОДИНЦОВСКИЙ Р-Н
МАЛЫЕ ВЯЗЁМЫ, ПЕТРОВСКИЙ ПР-Д, ВЛАД.
2, СТР. 2

+7 (495) 637-90-79

📷 SOUZ_M_COMPANY WWW.SOUZ-M.RU