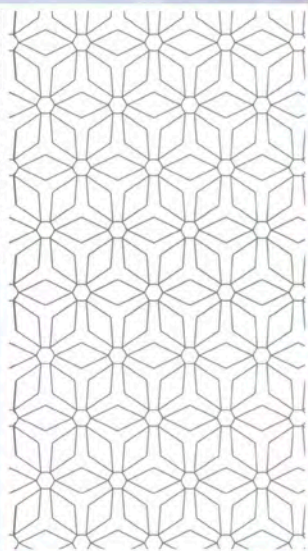




ВЕЛЮР
BLITZ



ТЕХНИЧЕСКИЕ ХАРАКТЕРИСТИКИ

СОСТАВ ТКАНИ: полиэстер - 100%
ШИРИНА ТКАНИ: 142 см
ПЛОТНОСТЬ ТКАНИ | ВЕС 1 м²: 310 г/м²
УСТОЙЧИВОСТЬ К ИСТИРАНИЮ: 70000 циклов
СТРАНА-ПРОИЗВОДИТЕЛЬ: Китай





профессиональная химчистка



сухая чистка



не использовать отбеливатель



беречь от прямых лучей



не ближе 40-60 см от источника тепла



не использовать абразивные средства



не гладить



отпаривать при низкой температуре



не стирать

УСТРАНЕНИЕ ПЯТЕН

Для поддержания чистоты изделия и устранения пыли регулярно используйте пылесос с мягкой насадкой или щётку с мягким ворсом. Пятна различного происхождения удаляются следующим образом:

КОФЕ | ЧАЙ - пролитую жидкость сразу же убрать, промокнув полотенцем или бумажными салфетками. На пятно нанести мыльный раствор, оставить на 5-10 минут, потом легкими движениями влажной салфеткой из микрофибры убрать загрязнение. Движения нужно совершать в одну сторону, чтобы равномерно почистить обивку и не оставлять разводов.

ШОКОЛАД | ЙОГУРТ - частицы загрязнения собрать ложкой или удалить мягкой щеткой, затем протереть салфеткой из микрофибры, смоченной в мыльном растворе.

ЖИРНЫЕ ПЯТНА - загрязнение присыпать крупной солью/содой или крахмалом. Подождать некоторое время, удалить частицы соли и почистить пятно спиртовым раствором или салфеткой, смоченной в средстве для мытья посуды.

После любой влажной чистки ткани необходимо хорошо просушить обивку. Создают приток свежего воздуха, влажные места промокают бумажными или тканевыми полотенцами. При сложных случаях загрязнения рекомендуется воспользоваться услугами профессионалов.

ВИНО - пятно от красного вина тщательно промокнуть бумажными салфетками и присыпать солью на 5-10 минут. Затем счистить соль и протереть пятно раствором столового уксуса с нашатырным спиртом (смешать в равных количествах). Пятно от белого вина обработать раствором: $\frac{3}{4}$ метилового спирта и $\frac{1}{4}$ воды. Просушить ткань и обработать мыльным раствором.

ПИВО - пятно тщательно промокнуть бумажными салфетками, затем почистить поверхность слабым раствором уксуса (2 ст ложки на 1 л воды).

ЖЕВАТЕЛЬНАЯ РЕЗИНКА - приложить к пятну пакетик со льдом и держать до тех пор, пока жевательная резинка не затвердеет. Затем жвачку счистить тупым предметом так, чтобы не повредить поверхность ткани.



www.souz-m.ru



ВНИМАНИЕ!

В случае замены производителем мебели лицевой стороны ткани на обратную, поставщик мебельной ткани ответственности не несёт.