

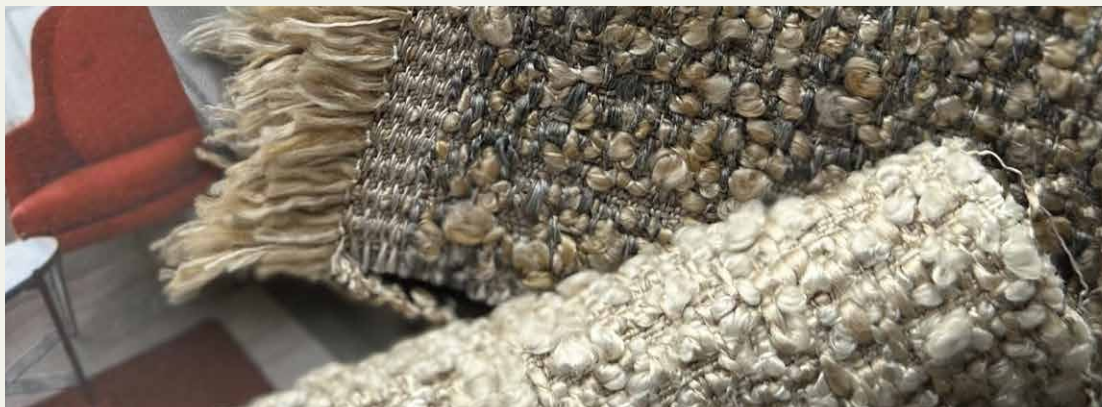
CHISTETIKA

# STRONG

*Boucle*

EST. 2023

CHALEUR  
À LA MAISON



## ПРИРОДНАЯ ГРАЦИЯ ТЕКСТУР

По-французски сдержанная и элегантная текстура коллекции STRONG отсылает к тёплой эстетике Прованса, напоминая уходящие в горизонт пышные пейзажи лавандовых полей и виноградников.

Мягкая и тактильная фактура букле с неоднородными по размеру петлями создаёт эффект уникальности каждой детали, делая образ мягкой мебели достоверно реалистичным и естественным. С палитрой STRONG в интерьер проникает настроение лета, ароматы цветущих полей, морского бриза и расслабленная атмосфера юга.

Детали коллекции



Тактильная  
фактура



Природная  
палитра



Гипоаллергенный  
состав



Экологичность



Применение  
Indoor

EST. 2023

# STRONG

CHALEUR  
À LA MAISON

*Boucle*



## Состав

58% переработанный текстиль,  
24% текстурированный полиэстер,  
18% акрил

Ширина ткани

Плотность

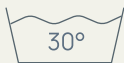
Устойчивость  
к истиранию

140 +/- 3 см

677г/м<sup>2</sup>

35 000 циклов  
Мартиндейла

## Рекомендации по эксплуатации



ЩАДЯЩАЯ  
СТИРКА  
ПРИ 30°



ГЛАДИТЬ  
ПРИ Т ДО 110°



НЕ ОТЖИМАТЬ  
И НЕ СУШИТЬ  
В МАШИНЕ



ОТБЕЛИВАТЬ  
ЗАПРЕЩЕНО



ХИМЧИСТКА  
ЗАПРЕЩЕНА